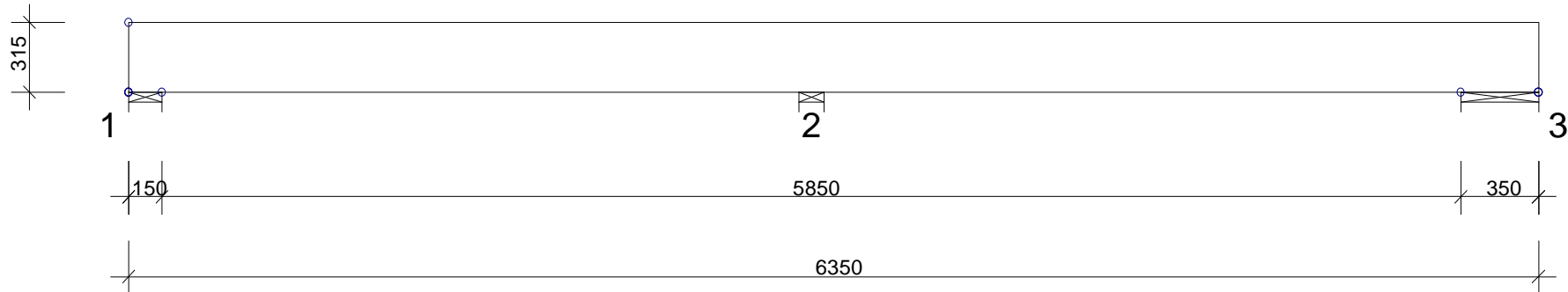


AVSTYVNINGAR ENLIGT TVÄRSNITTSTABELL (KOLUMN AVSTYV.) OCH TAKSTOLSYSTEMETS STABILITET SKA DIMENSIONERAS SEPARAT.



TVÄRSNITT: BREDD 115 mm					GENERELLA UPPGIFTER:	
KONSTR.-DEL	HÖJD mm	KVAL.	AVSTYV.	LAST N/m ²	MATERIALBREDD: (mm)	115
1-3	315	CEL40c	Helt	300	LASTBREDD MAX: (mm)	1200
					KLIMATKLASS:	2
					SÄKERHETSKLASS:	2
					AVSTYVNINGAR: SE TVÄRSNITTSTABELL	
					BELASTNINGAR (N/m ²):	
					SNÖLAST (GRUNDVÄRDE, 400 m.ö.h.):	2500
					VINDLAST (GRUNDVÄRDE):	852
					EGENLASTER: SE TVÄRSNITTS-TABELL	
					ÖVRIGA LASTER ENLIGT BERÄKNINGSUTSKRIFT.	
LASTFÖRDELANDE GOLV I VINDSVÅNING SPIKLIMMAD 22 mm GOLVSPÅNSKIVA EL. LIKV.						

ALLMÄNNA ANVISNINGAR:

KONSTRUKTIONEN HAR BERÄKNATS MED DATAPROG.
"TRUSSCON". LIC.NR: 8681
DIM. NORM TVÄRSNITT: EN 1995-1-1:2004 + SS-NA
LASTER: EN 1991 + SS-NA
FULLSTÄNDIGA RESULTAT ENLIGT BERÄKNINGSUTSKRIFT

© RITNINGEN ÄR SKYDDAD ENLIGT UPPHOVSRETTSLAGEN OCH FÅR INTE KOPIERAS, SPRIDAS ELLER I ÖVRIGT ANVÄNDAS UTAN UPPHOVSMANNENS MEDGIVANDE.

VERSION: 2014 SR2B
TID: 13.37



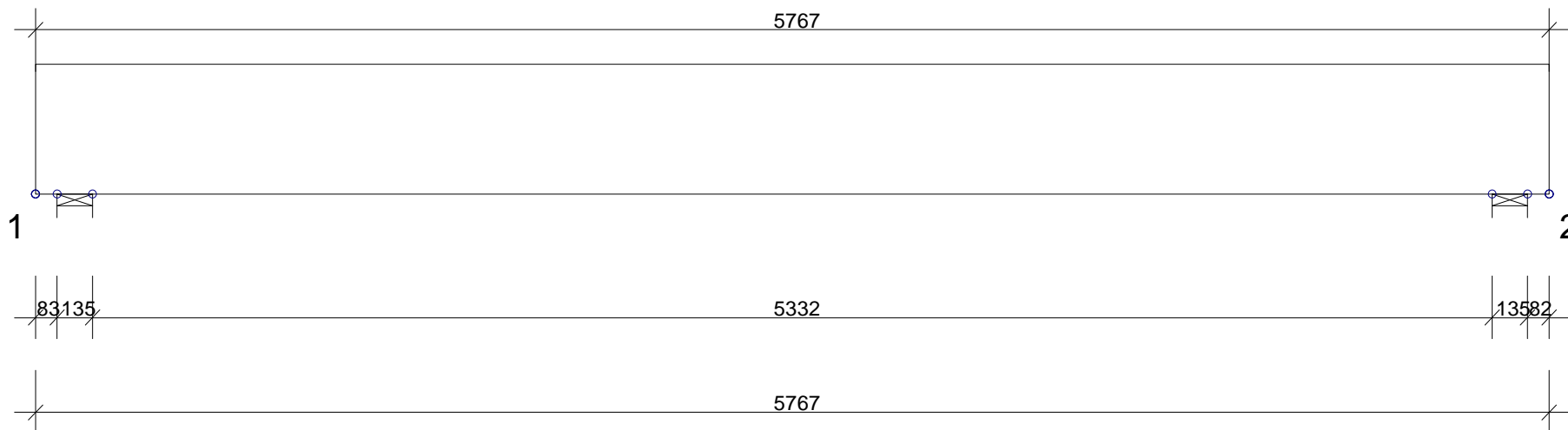
RITAD KONSTR.AV GRANSK ARBETSNR.
20150415 7856T-1

OFFERT
Hanunda 3:8
Östhammars kommun
B1

SKALA 1:30

KOD TYP POS RITNINGNUMMER REV.
7856T-B1

AVSTYVNINGAR ENLIGT TVÄRSNITTSTABELL (KOLUMN AVSTYV.) OCH TAKSTOLSYSTEMETS STABILITET SKA DIMENSIONERAS SEPARAT.



TVÄRSNITT: BREDD 115 mm					GENERELLA UPPGIFTER:	
KONSTR.-DEL	HÖJD mm	KVAL.	AVSTYV.	LAST N/m ²	MATERIALBREDD: (mm)	115
1-2	495	CEL40c	Helt	300	LASTBREDD MAX: (mm)	1200
					KLIMATKLASS:	2
					SÄKERHETSKLASS:	2
					AVSTYVNINGAR: SE TVÄRSNITTSTABELL	
					BELASTNINGAR (N/m ²):	
					SNÖLAST (GRUNDVÄRDE, 400 m.ö.h.):	2500
					VINDLAST (GRUNDVÄRDE):	852
					EGENLASTER: SE TVÄRSNITTS-TABELL	
					ÖVRIGA LASTER ENLIGT BERÄKNINGSUTSKRIFT.	

LASTFÖRDELANDE GOLV I VINDSVÅNING
SPIKLIMMAD 22 mm GOLVSPÅNSKIVA EL. LIKV.**ALLMÄNNA ANVISNINGAR:**

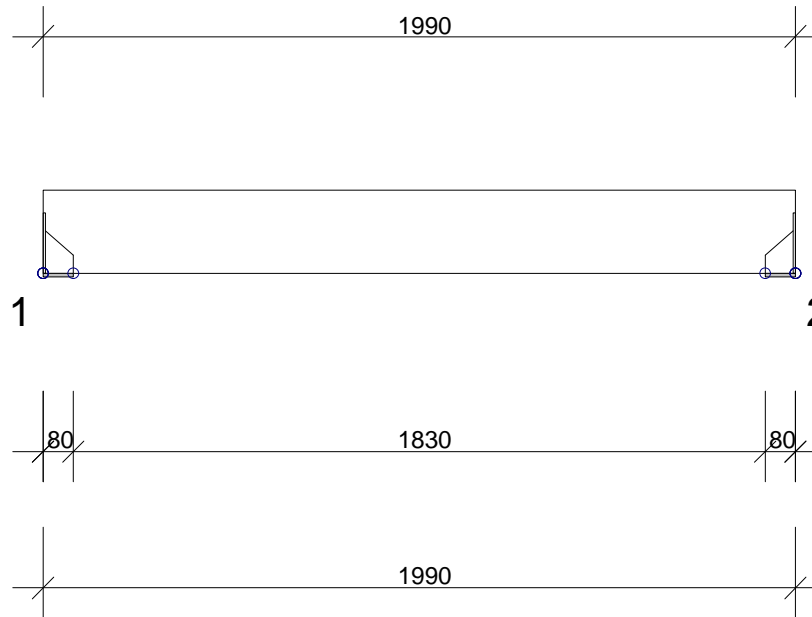
KONSTRUKTIONEN HAR BERÄKNATS MED DATAPROG.
"TRUSSCON". LIC.NR: 8681
DIM. NORM TVÄRSNITT: EN 1995-1-1:2004 + SS-NA
LASTER: EN 1991 + SS-NA
FULLSTÄNDIGA RESULTAT ENLIGT BERÄKNINGSUTSKRIFT

© RITNINGEN ÄR SKYDDAD ENLIGT UPPHOVSÄTTSLAGEN OCH FÅR INTE KOPIERAS, SPRIDAS ELLER I ÖVRIGT ANVÄNDAS UTAN UPPHOVSMANNENS MEDGIVANDE.

VERSION: 2014 SR2B
TID: 13.37

		OFFERT		SKALA 1:25
		Hanunda 3:8 Östhammars kommun B2		
RITAD KONSTR.AV	GRANSK	ARBETSNR.		
, 20150415		7856T-1	KOD TYP POS	RITNINGSNUMMER
				7856T-B2
				REV.

AVSTYVNINGAR ENLIGT TVÄRSNITTSTABELL (KOLUMN AVSTYV.) OCH TAKSTOLSYSTEMETS STABILITET SKA DIMENSIONERAS SEPARAT.



TVÄRSNITT: BREDD 45 mm				
KONSTR.-DEL	HÖJD mm	KVAL.	AVSTYV.	LAST N/m ²
1-2	220	C24	Helt	300

GENERELLA UPPGIFTER:

MATERIALBREDD: (mm)	45
LASTBREDD MAX: (mm)	1200
KLIMATKLASS:	2
SÄKERHETSKLASS:	2
AVSTYVNINGAR: SE TVÄRSNITTSTABELL	

BELASTNINGAR (N/m²):

SNÖLAST (GRUNDVÄRDE, 400 m.ö.h.):	2500
VINDLAST (GRUNDVÄRDE):	852

EGENLASTER: SE TVÄRSNITTS-TABELL
ÖVRIGA LASTER ENLIGT BERÄKNINGSUTSKRIFT.

ALLMÄNNA ANVISNINGAR:

KONSTRUKTIONEN HAR BERÄKNATS MED DATAPROG.
"TRUSSCON". LIC.NR: 8681
DIM. NORM TVÄRSNITT: EN 1995-1-1:2004 + SS-NA
LASTER: EN 1991 + SS-NA
FULLSTÄNDIGA RESULTAT ENLIGT BERÄKNINGSUTSKRIFT

© RITNINGEN ÄR SKYDDAD ENLIGT UPPHOVSRÄTTSLAGEN OCH FÅR INTE KOPIERAS, SPRIDAS ELLER I ÖVRIGT ANVÄNDAS UTAN UPPHOVSMANNENS MEDGIVANDE.

VERSION: 2014 SR2b
TID: 13.33

RITAD KONSTR.AV	GRANSK	ARBETSNR.
, 20150415		7856T-1

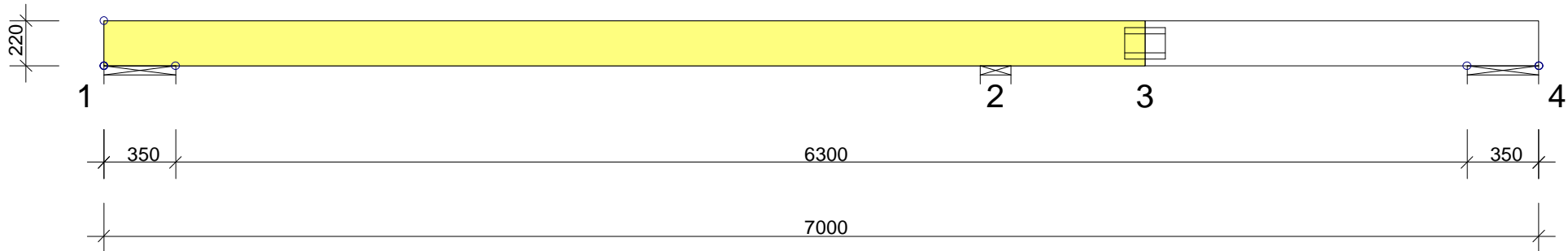
OFFERT
Hanunda 3:8
Östhammars kommun
B4

SKALA 1:20

KOD TYP POS	RITNINGNUMMER	REV.
	7856T-B4	

LASTFÖRDELANDE GOLV I VINDSVÅNING
SPIKLIMMAD 22 mm GOLVSPÅNSKIVA EL. LIKV.

AVSTYVNINGAR ENLIGT TVÄRSNITTSTABELL (KOLUMN AVSTYV.) OCH TAKSTOLSYSTEMETS STABILITET SKA DIMENSIONERAS SEPARAT.



TVÄRSNITT: BREDD 45 mm					GENERELLA UPPGIFTER:	
KONSTR.-DEL	HÖJD mm	KVAL.	AVSTYV.	LAST N/m ²	MATERIALBREDD: (mm)	45
1-4	220	C24	Helt	300	LASTBREDD MAX: (mm)	600
FS 1-3	1x45x220	C24			KLIMATKLASS:	2
					SÄKERHETSKLASS:	2
					AVSTYVNINGAR: SE TVÄRSNITTSTABELL	
					BELASTNINGAR (N/m ²):	
					SNÖLAST (GRUNDVÄRDE, 400 m.ö.h.):	2500
					VINDLAST (GRUNDVÄRDE):	852
					EGENLASTER: SE TVÄRSNITTS-TABELL	
					ÖVRIGA LASTER ENLIGT BERÄKNINGSUTSKRIFT.	
LASTFÖRDELANDE GOLV I VINDSVÅNING SPIKLIMMAD 22 mm GOLVSPÅNSKIVA EL. LIKV.						

ALLMÄNNA ANVISNINGAR:

KONSTRUKTIONEN HAR BERÄKNATS MED DATAPROG.
"TRUSSCON". LIC.NR: 8681
DIM. NORM TVÄRSNITT: EN 1995-1-1:2004 + SS-NA
LASTER: EN 1991 + SS-NA
FULLSTÄNDIGA RESULTAT ENLIGT BERÄKNINGSUTSKRIFT

© RITNINGEN ÄR SKYDDAD ENLIGT UPPHOVSRÄTTSLAGEN OCH FÅR INTE KOPIERAS, SPRIDAS ELLER I ÖVRIGT ANVÄNDAS UTAN UPPHOVSMANNENS MEDGIVANDE.

VERSION: 2014 SR2B
TID: 13.34



RITAD KONSTR.AV	GRANSK	ARBETSNR.
, 20150415		7856T-1

OFFERT
Hanunda 3:8
Östhammars kommun
B5

SKALA 1:30

KOD TYP POS	RITNINGNUMMER	REV.
	7856T-B5	